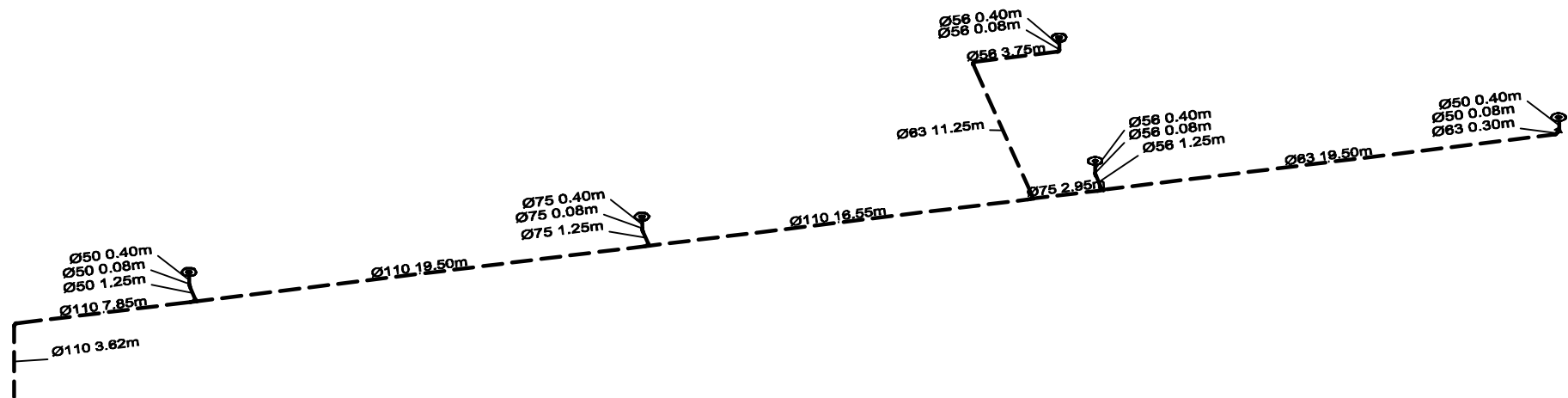
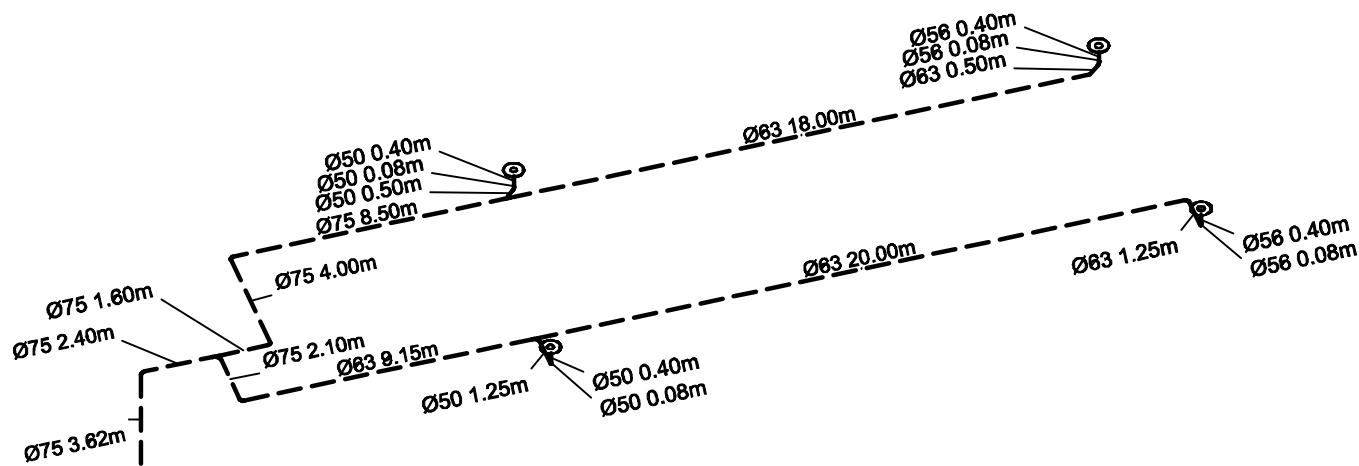


Pion kanalizacji odwodnienia dachu RS3



Pion kanalizacji odwodnienia dachu RS6



PROJEKT WYKONAWCZY

OBIEKT:	BUDOWA PRZEDSZKOLA W ŚWIĘCIECHOWIE		
INWESTOR:	Gmina Święciechowa ul. Ułańska 4; 64–115 Święciechowa		
LOKALIZACJA:	ul. Strzelecka; Święciechowa działka nr ewid: 1193/2; obręb: 0011 Święciechowa		
BRANŻA SANITARNA PROJEKTOWAŁ:	mgr inż. Leszek Kołodziej upr. nr WKP/0348/POOS/12 w spec. sanitarnej	Podpis:	
TYTUŁ RYSUNKU:	Rozwnięcie pionów odwod. dachu RS3 RS6	NR RYS. 19/WS	
DATA:	październik 2016	SKALA: 1:100	STRONA: